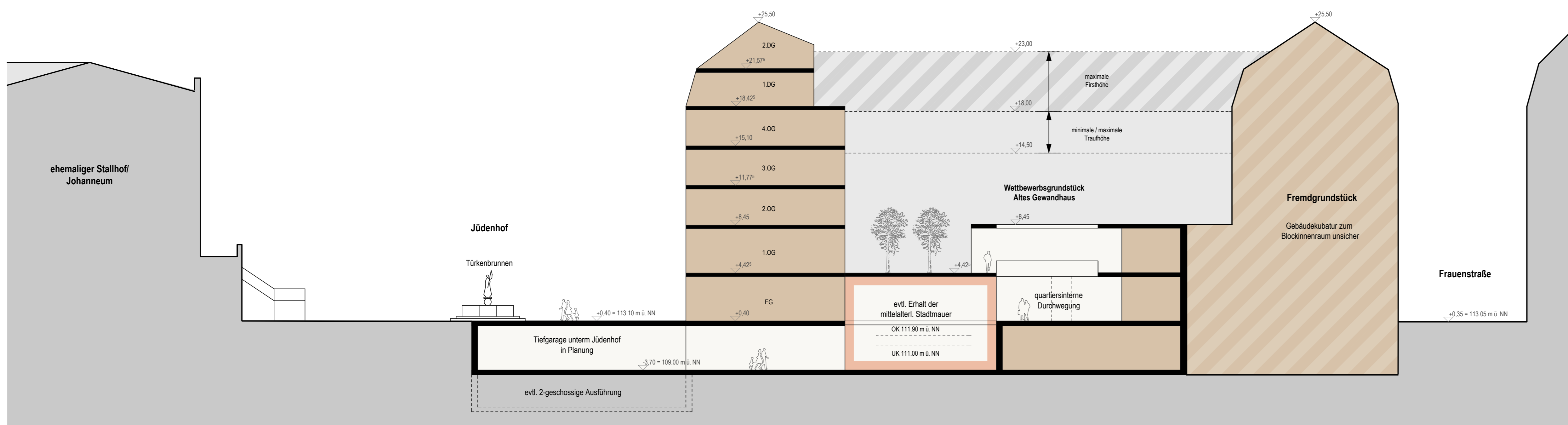
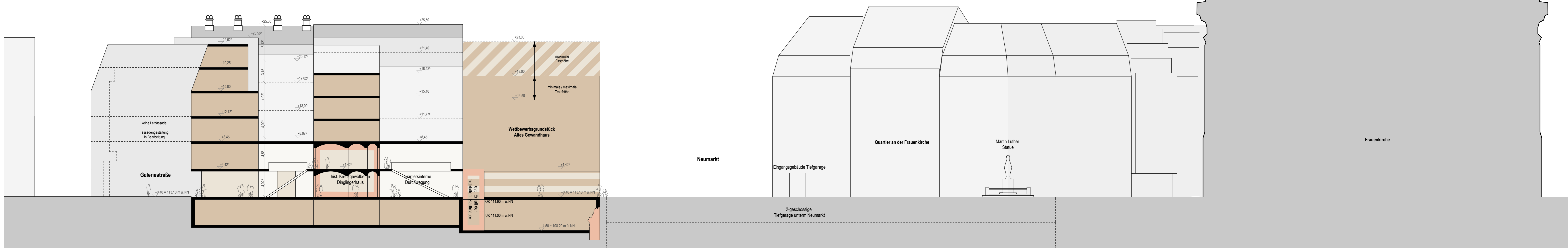


Querschnitt Frauenstraße 7 / Regimentshaus



Querschnitt Neumarkt 13 / Neumarkt 14



Längsschnitt quartiersinterne Durchwegung

Bebauungskonzept

M 1:200

Stand 07.02.2007

ARCHITEKTURBÜRO
KAI von DÖRING
0 100 7 DRESDEN
WALLGÄSSCHEN 4
FON 0351 439 789-0
FAX 0351 439 789-99
WWW.VONDOERING.COM

Q6
QUARTIER SECHS